

PANORAMA

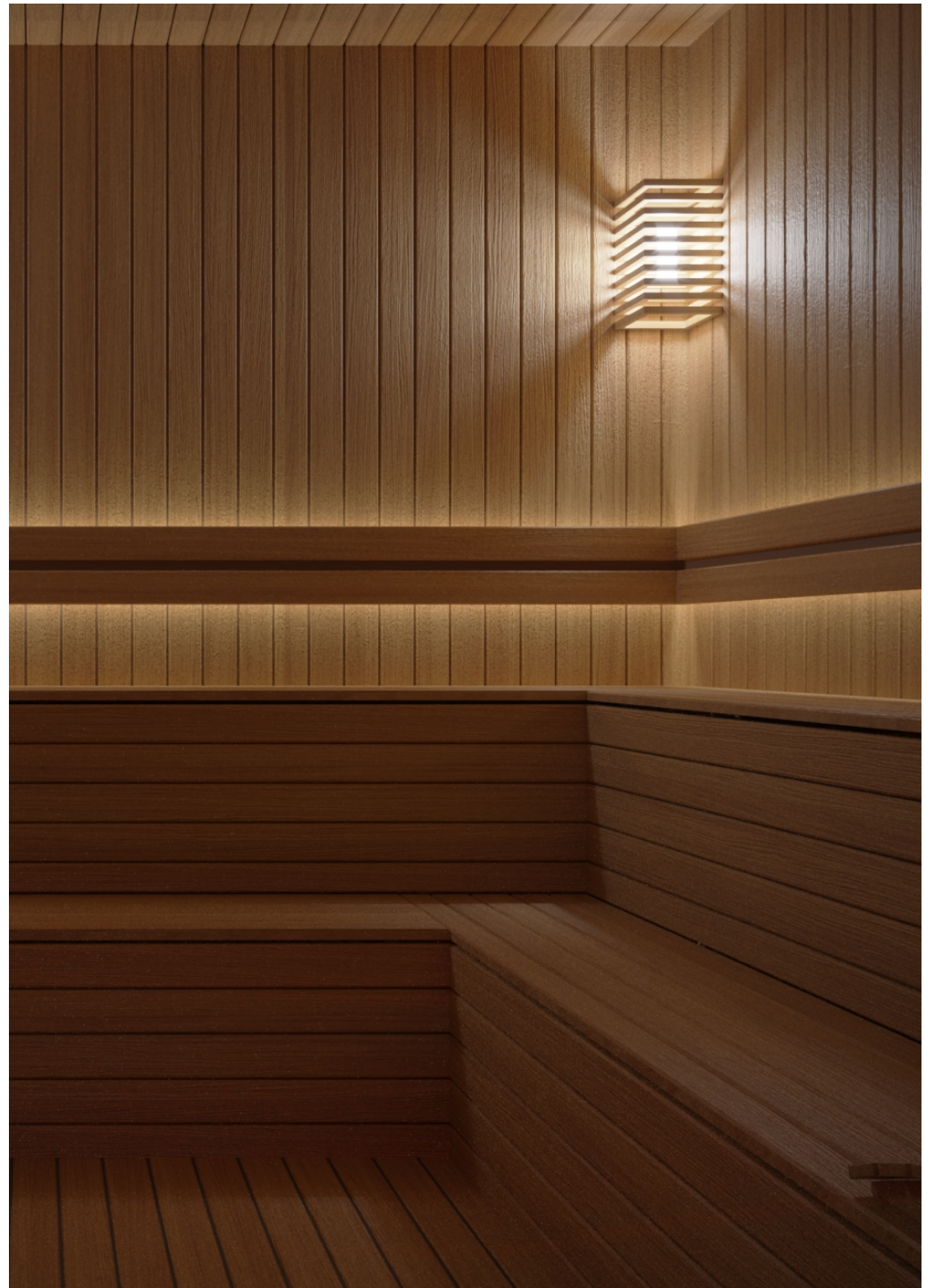
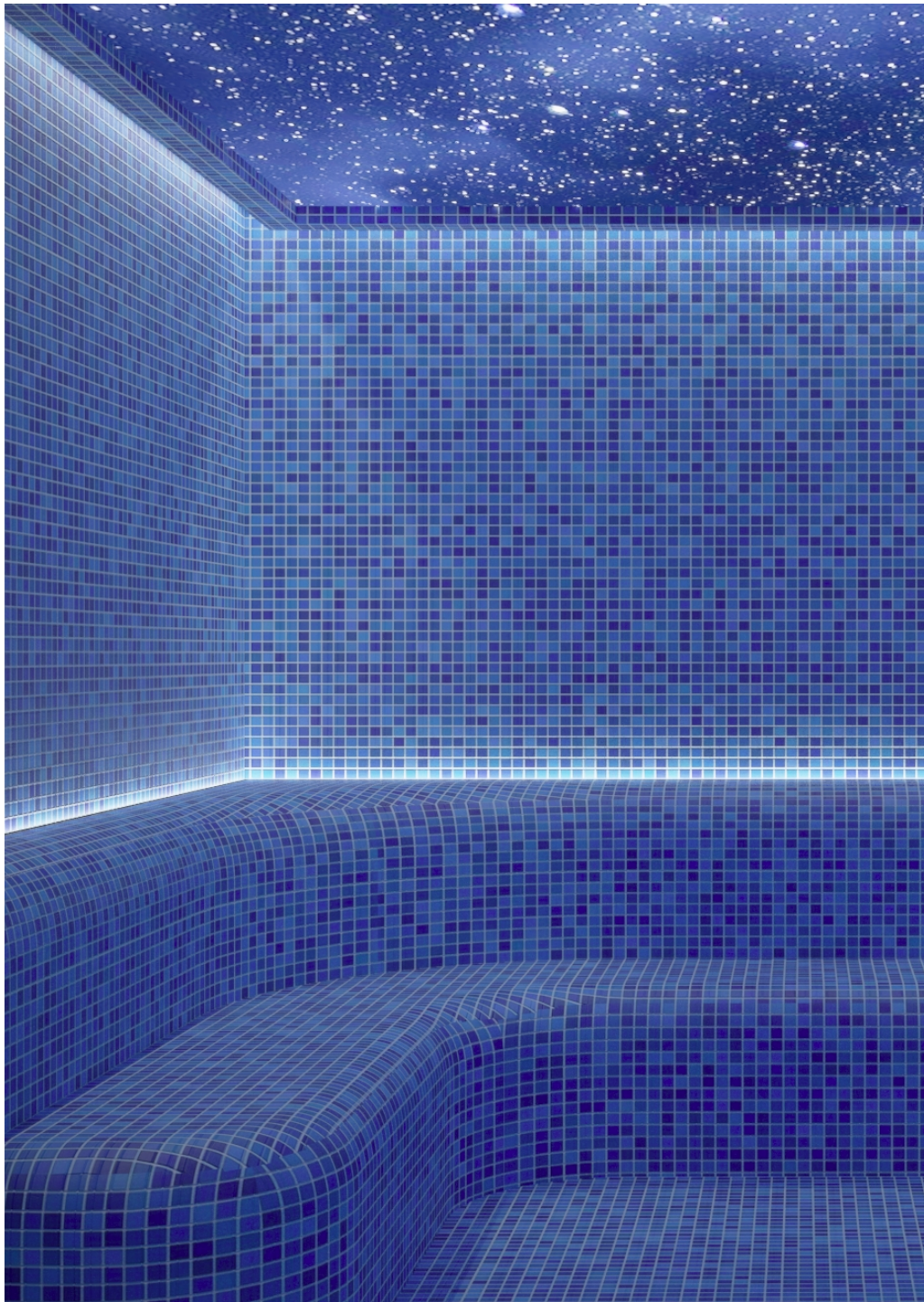
Tornik





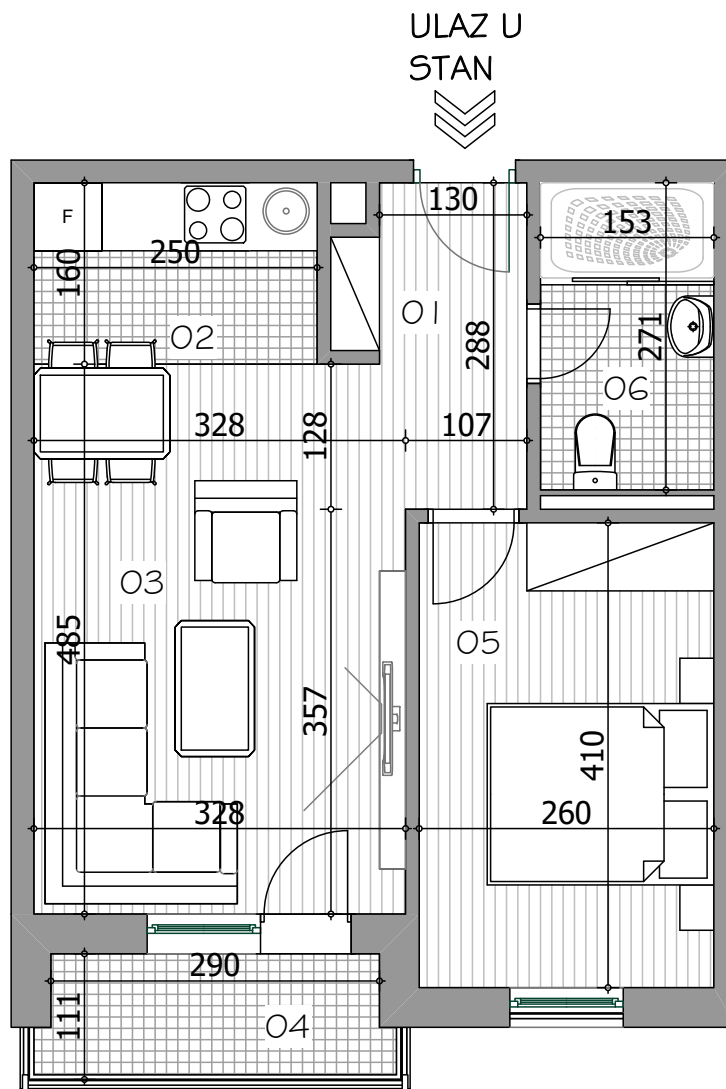
PANORAMA
Tornik
WELLNESS & RECEPTION

AMAZONAS
STROYTY
HOTELS & SPA



STAN TIP I

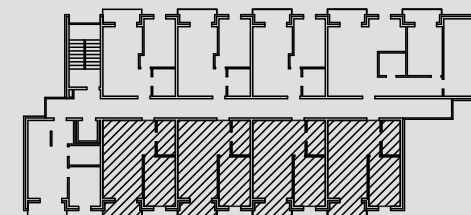
DVOSOBAN



TABELARNI PREGLED POVRŠINA

br.naziv prostorije	m ²	pod	zid	plafon
01. Ulaz	3.87	parket	boja	boja
02. Kuhinja sa trpezarijom	6.34	ker.pl.	ker.pl.	boja
03. Dnevna soba	13.61	parket	boja	boja
04. Terasa	3.31	ker.pl.	-	-
05. Soba	10.66	parket	boja	boja
06. Kupatilo	4.15	ker.pl.	ker.pl.	boja

NETO POVRŠINA STANA (-3%): 40.68 m²



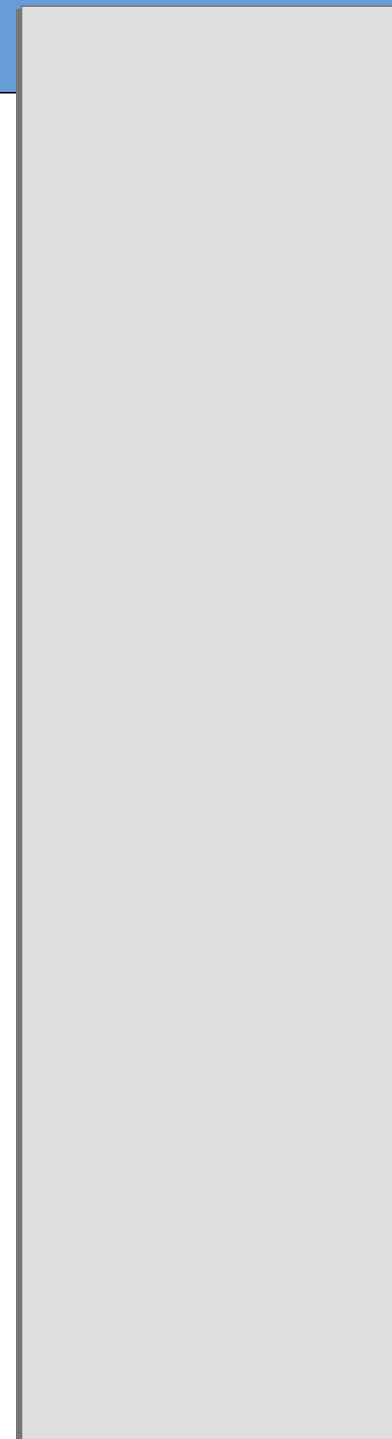
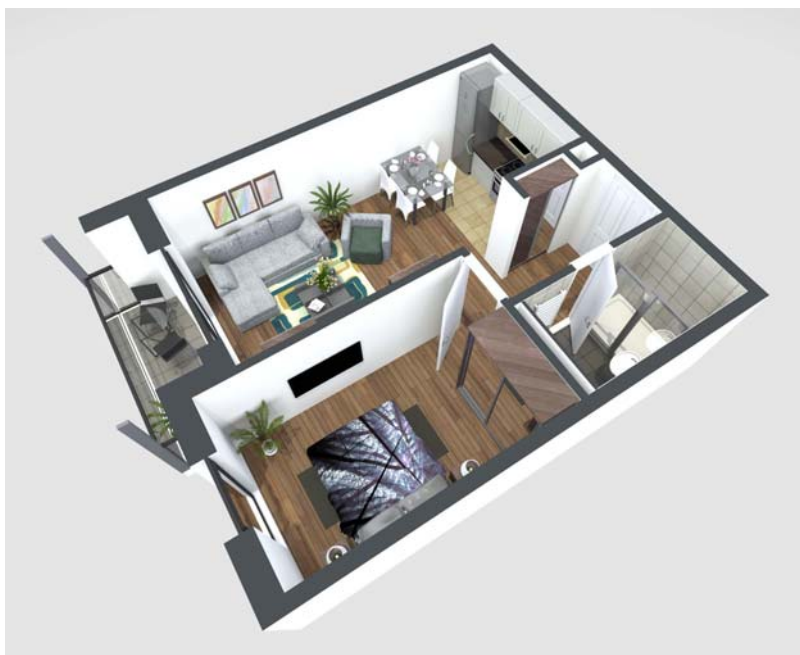
SUTEREN, PRIZEMLJE, 1, 2, 3, 4, POTKROVLJE

KRATAK OPIS:

Iz ulaza - predsoblja ulazi se u dnevnu sobu, spavaću sobu i kupatilo. Kuhinja je otvorena ka dnevnoj sobi, dok se trpezarija nalazi u okviru dnevnog boravka, što ovaj stan čini kompaktnim i funkcionalnim. Spavaća soba je oblikovana tako da obezbeđuje dovoljno veliki prostor za ugradnju garderobera. U kupatilu je predviđena tuš kabina, kao i svi neophodni sanitarni uređaji.

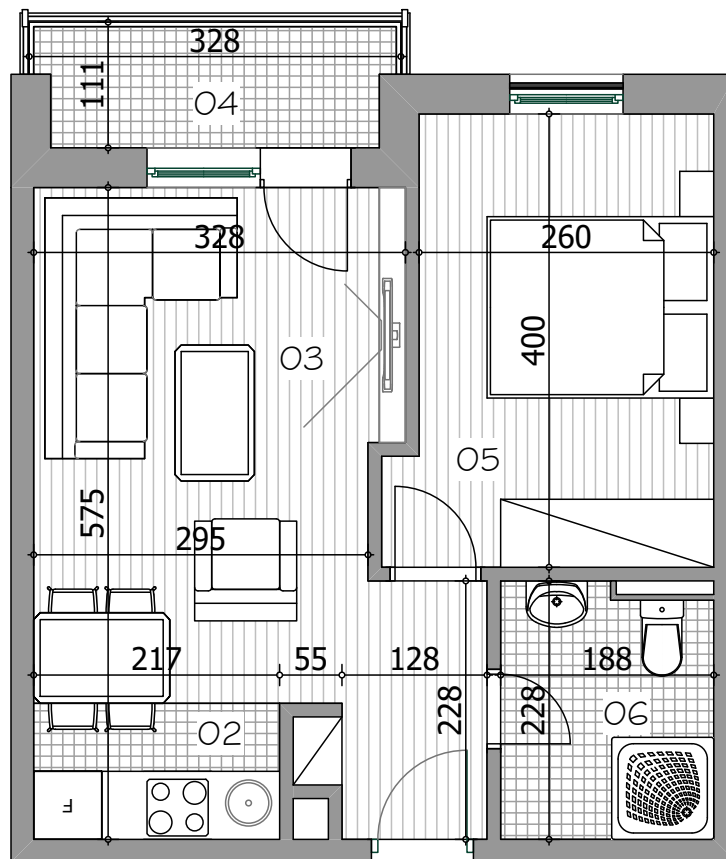
STAN TIP 1

3D PRIKAZ



STAN TIP 2

DVOSOBAN

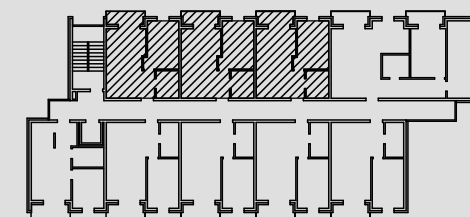



ULAZ U STAN

TABELARNI PREGLED POVRŠINA

br.naziv prostorije	m ²	pod	zid	plafon
O1. Ulaz	2.95	parket	boja	boja
O2. Kuhinja sa trpezarijom	5.57	ker.pl.	ker.pl.	boja
O3. Dnevna soba	11.21	parket	boja	boja
O4. Terasa	3.31	ker.pl.	-	-
O5. Soba	10.72	parket	boja	boja
O6. Kupatilo	4.13	ker.pl.	ker.pl.	boja

NETO POVRŠINA STANA (-3%): 36.75²



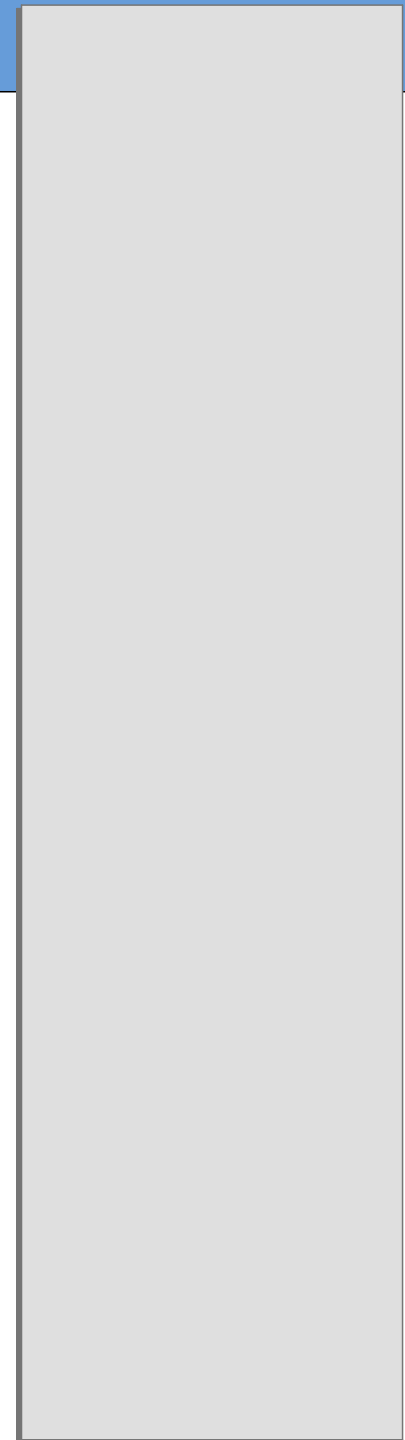
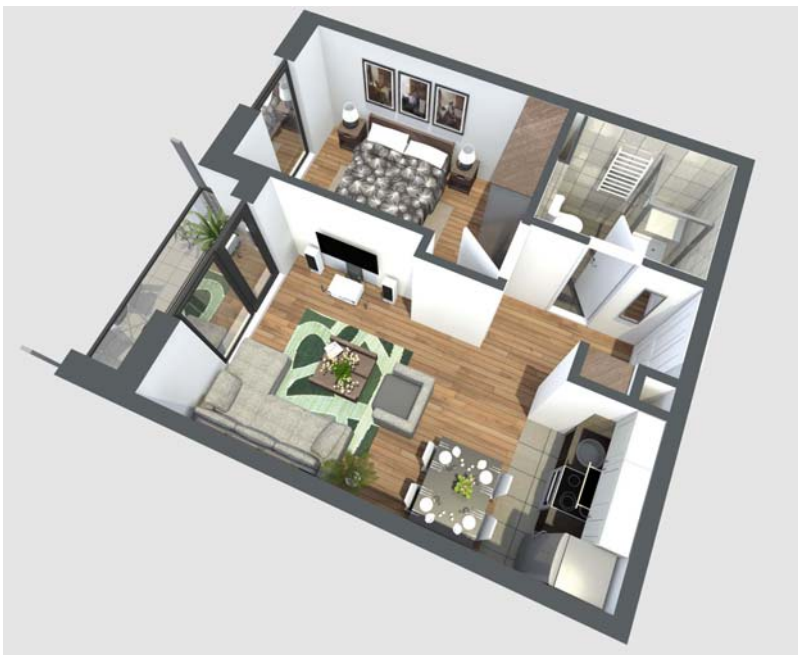
SUTEREN, PRIZEMLJE, 1, 2, 3, 4, POTKROVLJE

KRATAK OPIS:

Iz ulaza - predsoblja ulazi se u dnevnu sobu, spavaću sobu i kupatilo. Kuhinja je otvorena ka dnevnoj sobi, dok se trpezarija nalazi u okviru dnevnog boravka, što ovaj stan čini kompaktnim i funkcionalnim. Spavaća soba je oblikovana tako da obezbeđuje dovoljno veliki prostor za ugradnju garderobera. U kupatilu je predviđena tuš kabina, kao i svi neophodni sanitarni uređaji.

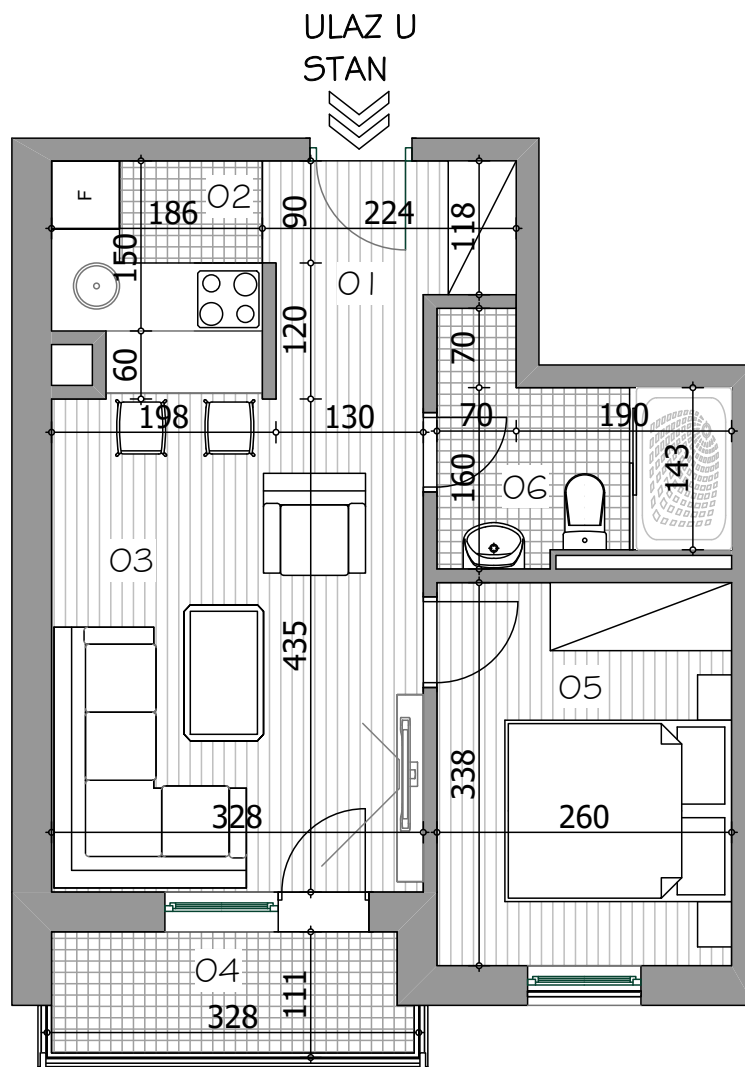
STAN TIP 2

3D PRIKAZ



STAN TIP 3

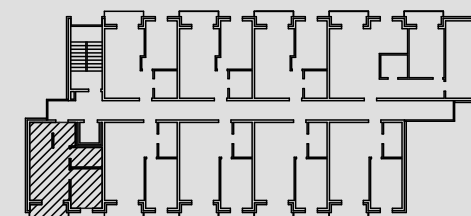
JEDNOIPOSOBAN



TABELARNI PREGLED POVRŠINA

br.naziv prostorije	m ²	pod	zid	plafon
01. Ulaz	3.70	parket	boja	boja
02. Kuhinja sa trpezarijom	3.73	parket	boja	boja
03. Dnevna soba	14.27	ker.pl.	ker.pl.	boja
04. Terasa	3.39	ker.pl.	ker.pl.	boja
05. Soba	8.79	parket	boja	boja
06. Kupatilo	4.38	ker.pl.	-	-

NETO POVRŠINA STANA (-3%): 37.11 m²



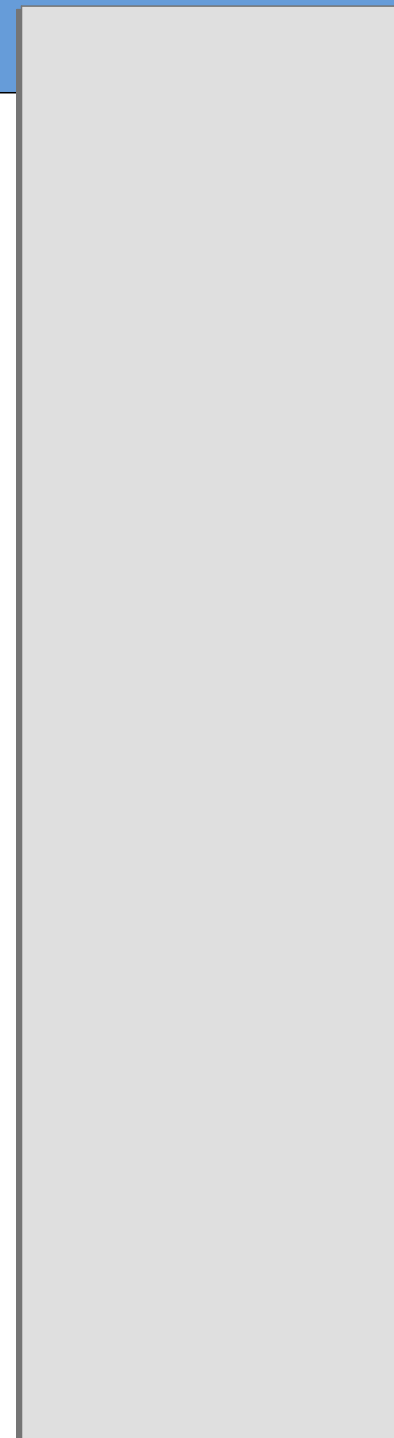
PRIZEMLJE, 1, 2, 3, 4, POTKROVLJE

KRATAK OPIS:

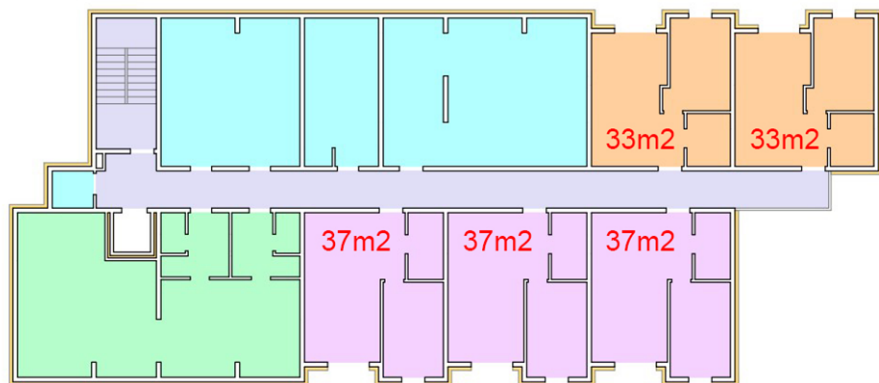
Iz ulaza - predsoblja ulazi se u dnevnu sobu, spavaću sobu i kupatilo. Kuhinja je otvorena ka dnevnoj sobi, dok se trpezarija nalazi u okviru dnevnog boravka, što ovaj stan čini kompaktnim i funkcionalnim. Spavaća soba je oblikovana tako da obezbeđuje dovoljno veliki prostor za ugradnju garderobera. U kupatilu je predviđena tuš kabina, kao i svi neophodni sanitarni uređaji.

STAN TIP 3

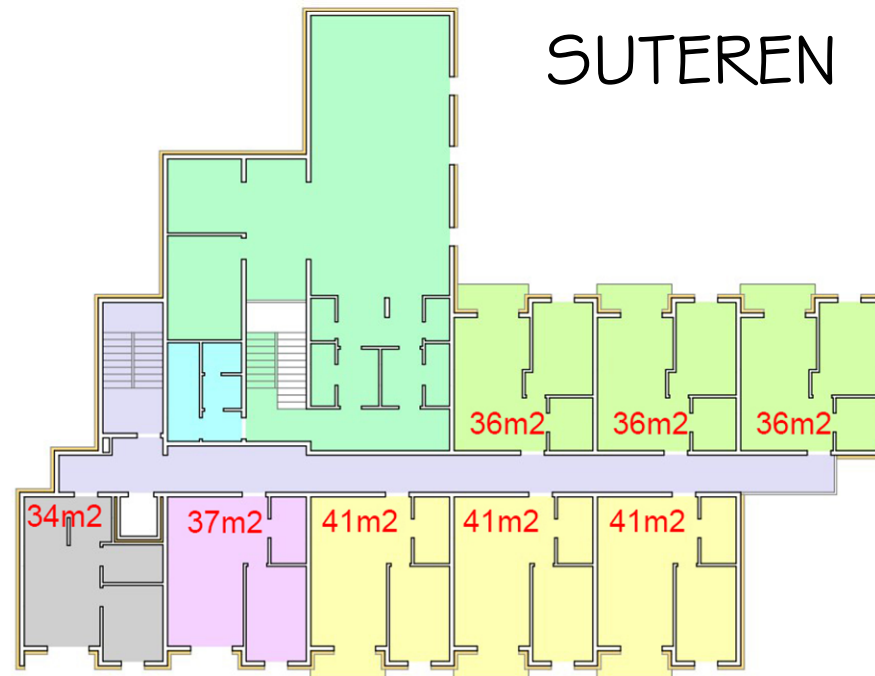
3D PRIKAZ



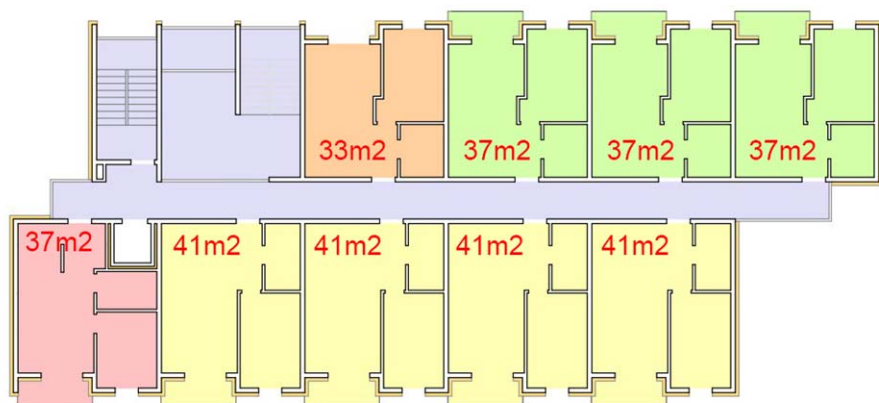
SUTEREN 2



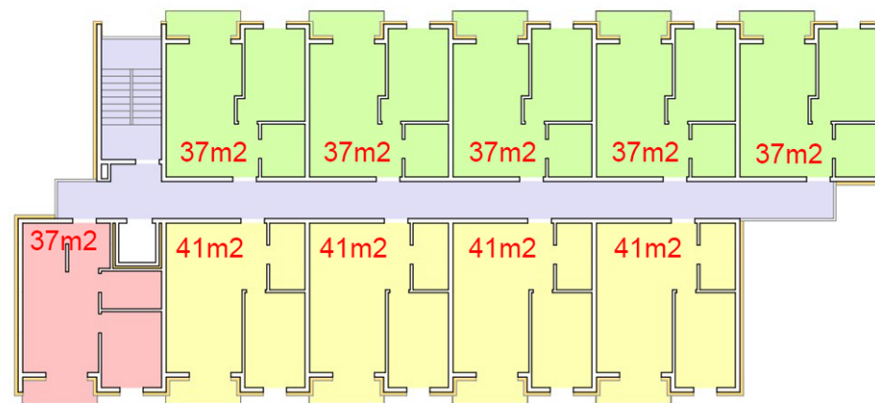
SUTEREN 1



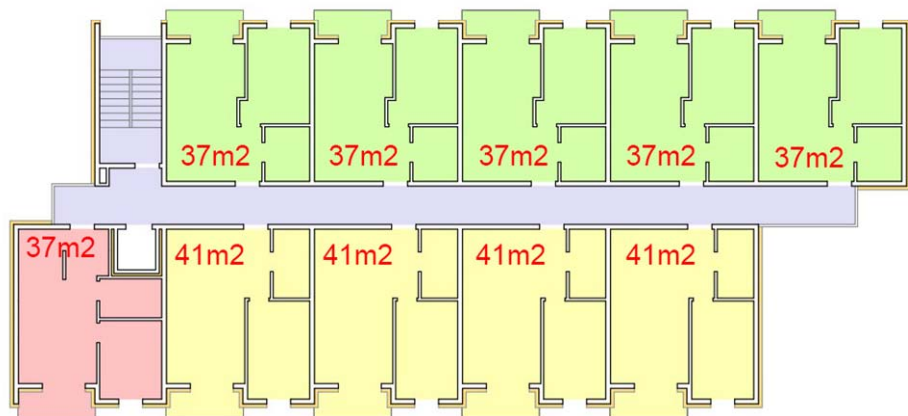
PRIZEMLJE



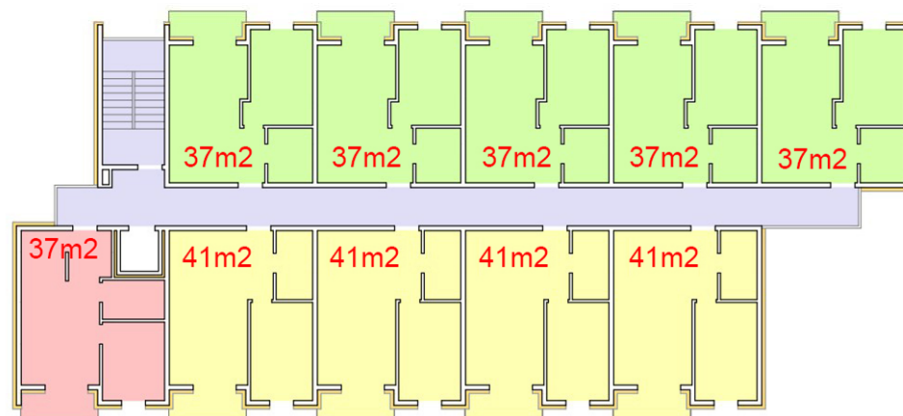
I SPRAT



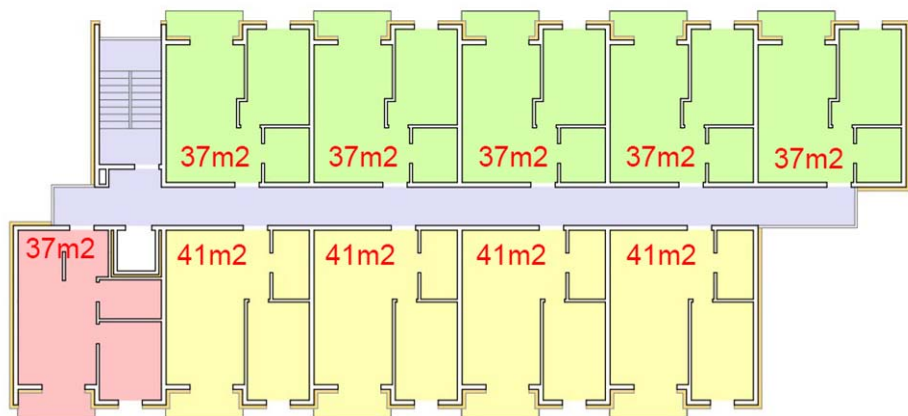
2 SPRAT



3 SPRAT



4 SPRAT



POTKROVLJE

